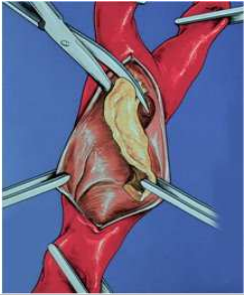
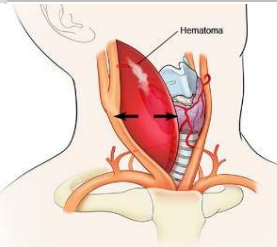

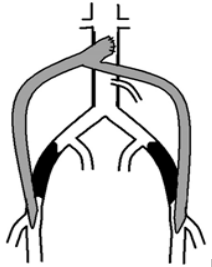
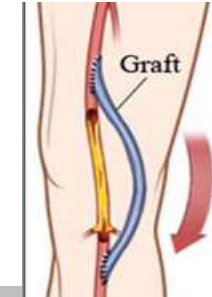


Patologia	Códigos de Diagnósticos	Códigos de Procedimentos	Ilustração
Doença carotídea e das artérias precerebrais Atenção à menção de doença "sintomática" a qual poderá estar ligada ao AVC	433.0x Artéria Basilar 433.1x Artéria Carótida 433.2x Artéria Vertebral 433.3x Artérias múltiplas/bilaterais 433.8x Outras artérias	38.12 Endarterectomia 00.63 Inserção de stent carotídeo 17.71 angiografia fluorescência per-op.	
Hematoma cervical após cirurgia carotídea	998.12 Hematoma complicando um procedimento	39.41 Controlo de hemorragia a seguir a cirurgia vascular	
Doença arterial periférica: aterosclerose das extremidades É progressiva, não tem instalação súbita.	440.21 Com claudicação 440.22 Com dor em repouso 440.23 Com ulceração 440.24 Com gangrena	88.48 Arteriografia da femoral e de outras artérias do membro inferior	
Doença aorto-ilíaca	440.0 Aterosclerose da aorta 440.2x Aterosclerose da art. ilíaca	39.25 Bypass aorto-ilíaco-femoral 39.26 Outros bypasses 38.18 Endarterectomia membros inf. 17.71 Angiografia fluorescência per-op. 39.90 Inserção de stents periféricos	

Doença arterial femoro-poplítea

440.2x Aterosclerose extremidades

- 39.29 Shunt/bypass vasc periférico
- 38.18 Endarterectomia vasos MI
- 39.50 Angioplastia vasos n/coronários
- 39.90 Inserção de stents periféricos
- 17.71 Angiografia fluorescência per-op.



Doença arterial periférica

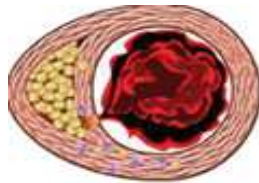
440.23 Ateroscl extr. com úlcera
440.24 Ateroscl extr. com gangrena

- 84.11 Amputação de dedo do pé
- 84.12 Amputação pelo pé
- 84.15 Amputação abaixo do joelho
- 84.17 Amputação acima do joelho

Isquemia aguda

444.21 Embolia/trombose extr sup
444.22 Embolia/trombose extr inf

**Menos de 2 ou 3 semanas:
etiologia trombótica ou embólica**



- * fase 1 *
- 99.10 Infusão agente trombolítico
- 38.08 Embolectomia/trombectomia
- * fase 2 *
- 17.71 Angiografia fluorescência per-op.
- 39.50 Angioplastia



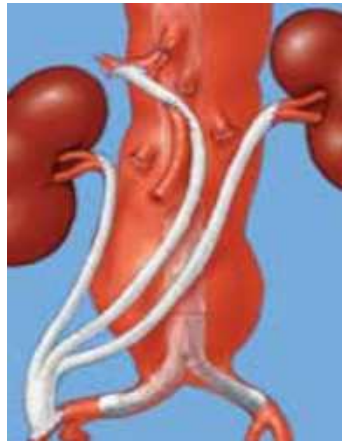
Estenose artéria renal

440.1 Arteriosclerose artéria renal
405.01 Hipertensão 'maligna' secundária

- 17.71 Angiografia fluorescência per-op.
- 39.90 Inserção de stent(s)



Aneurisma da aorta



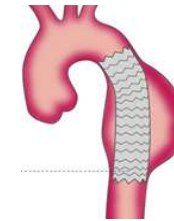
- 441.1 Aneurisma A torácica roto
- 441.2 Aneurisma A torác não roto

- 441.3 Aneurisma A abdom roto
- 441.4 Aneurisma A abd não roto

- 441.6 Aneur A tóraco-abdom roto
- 441.7 Aneur A tór-abd não roto

- 39.73 Implante endovasc aorta torác.
- 17.71 Angiografia fluorescência per-op
- 39.22 Bypass aorta-subclávia-carótida

- 39.71 Implante endovasc aorta abdom
- 39.78 Impl ramif/fenestr endov aorta
- 39.25 Bypass aorto-ilíaco-femoral
- 39.26 Outro bypass intra-abdominal
- 38.44 Ressecção vaso com substituição
- 39.51 Clampagem de aneurisma
- 39.52 Outra reparação de aneurisma
- 17.71 Angiografia fluorescência per-op

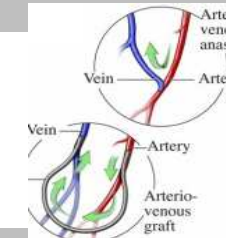


Acessos vasculares

- 585.4 Doença renal crónica IV
- 585.5 Doença renal crónica V
- 585.6 Doença renal crónica term.

- 39.27 Arteriovenostomia para diálise

- Cirurgia de acessos complicados:
- 39.29 Outro shunt/bypass vascular
- xx.xx ... ou outra cirurgia especificada



Doença venosa profunda

- 453.51 Embolia/trombose ven crón profunda proximal M.Inf.
- 453.52 ... idem, distal M.Inf.
- 459.2 Compressão vnosa

- 39.90 Inserção stent(s) não coronários
- 17.71 Angiografia fluorescência per-op.

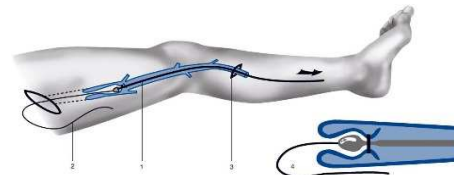


Doença venosa superficial



- 454.0 Varizes M.Inf. com úlcera
- 454.1 Varizes M.Inf. c/inflamação
- 454.2 Var. M.Inf. c/úlcera e inflam
- 454.8 Var. M.Inf. c/outra complic.
- 454.9 Var. M.Inf. assintomáticas

- 38.59 Laqueção/stripping varizes



Hiperhidrose

torácica e não cervical

705.21 Hiperidrose focal primária
337.9 Doença sist nerv autónomo

05.29 Simpaticectomia / ganglionectomia

